

ご注意：アヴァ DupliTrade は IE ではご利用になれません。他のブラウザをお使いください。

## アヴァ DupliTrade ご利用マニュアル（簡易版）



### アヴァ DupliTrade - MT4で簡単シストレ、少数精鋭の熟練助言者 (EA) たち

#### さあ見つけよう

熟練助言者 (EA) たちの透明なデータをご覧いただけます。データはすべてリアルタイム。アヴァMT4「リアル口座」上のものです。  
※熟練助言者 (EA) とは、アヴァMT4上で自動売買を可能にするプログラム (アルゴリズム) です。



#### リスク分散

お気に入りの熟練助言者 (EA) をお選びください。アヴァMT4の「証拠金」を選んだ「EA」に振り分けます。あなただけの頑強なポートフォリオを作ることができます。

#### フォローしてみよう

あなたが選んだEAがアヴァMT4で稼働します。すべてが自動化されているシストレです。アヴァトレード・グループの技術革新の先端を堪能してみてください。



さあはじめよう

## 1、アヴァ DupliTrade とは

アヴァ DupliTrade とは、アヴァトレード・ジャパンの兄弟会社である DupliTrade 社が提供するアヴァ MT4 への自動売買機能接続という役割に徹したシストレ（自動売買）プラットフォームです。

DupliTrade 社は、選択的自動売買を可能にするプラットフォーム提供者であると同時に、世界中の優れたトレーダーや熟練助言者 (EA) 開発者を発掘、採用、そしてお客さまのアヴァ MT4 口座への接続を可能とするキュレーターでもあります。

日本のお客様には、アヴァトレード・ジャパンの社内ポリシーおよび日本の金融商品取引法に基づき、アヴァ DupliTrade では、アルゴリズム化された熟練助言者 (EA) 由来の売買シグナルのみをアヴァ MT4 (ユーザーであるお客さま) に提供します。

ご提供する熟練助言者 (EA) は少数ですがいずれも精鋭揃い。取引履歴とパフォーマンスはアヴァ MT4 のリアル口座という、お客様と同じ取引環境で運用しているデータをリアルタイムで開示しています。

当マニュアルのスクリーンショットは最新のものと異なる場合がございます。

ご注意：アヴァ DupliTrade は IE ではご利用になれません。他のブラウザをお使いください。

## 2、ご利用にあたっての全体の流れとご説明

2-1 まず、アヴァ DupliTrade のウェブサイトをご覧ください。

ウェブサイトはこちら（アヴァトレード・ジャパンのトップページからもご案内しています）

<https://jp.duplitrade.com/>

DupliTrade の仕組みや概要、熟練助言者（EA）の紹介、過去の運用データによるシミュレーションなどがご覧いただけます。



### アヴァ DupliTrade - MT4で簡単シストレ、少数精鋭の熟練助言者（EA）たち

#### さあ見つけよう

熟練助言者（EA）たちの透明なデータをご覧いただけます。データはすべてリアルタイム。アヴァMT4「リアル口座」上のものです。  
※熟練助言者（EA）とは、アヴァMT4上で自動売買を可能にするプログラム（アルゴリズム）です。



#### リスク分散

2-2 次に、無料お試しアカウント（デモ口座）を開設し、お取引をお試しくください。



### アヴァ DupliTrade - MT4で簡単シストレ、少数精鋭の熟練助言者（EA）たち

**DupliTrade の『無料お試しアカウント』（デモ口座）のお申し込みは、アヴァ DupliTrade 社のサイトからのみ可能です。**アヴァトレード・ジャパンのウェブサイトから直接のお申し込みはできませんのでご注意ください。

お名前、メールアドレスとログインのパスワードをお決め頂き、無料お試しアカウント開設し、ログインを行います。フェイスブック、Google をご利用の方はソーシャルログインも可能です。



#### 無料デモアカウントを設定

私たちの無料デモアカウントは、革新的なライブトレードングルーム&自動実行プラットフォームを提供します。登録はとても簡単です。以下の詳細を記入し今日無料デモアカウントを開設しましょう。

フェイスブックから登録する

Google+からログインする

または

フルネーム: Yuzuru Hanyu

電子メール: name@example.com

パスワード:

電話: +81

私は、アヴァDupliTrade一社の取引条件と個人情報保護方針に同意します。

当マニュアルのスクリーンショットは最新のものと異なる場合がございます。

ご注意：アヴァ DupliTrade は IE ではご利用になれません。他のブラウザをお使いください。

## 2-3 無料お試しアカウントの機能

無料お試しアカウントを開設し、ログインした画面が下になります。

画面の右上、口座名にカーソルを持っていきますと、プルダウンメニューが現れます。



① 【ダッシュボード】では熟練助言者（EA）を詳細なデータでご紹介をしております。

[デモ口座で DupliTrade のセッティングを行う](#) で、熟練助言者（EA）への資金配分を決めてコピー倍率を設定します。カーソルを動かして運用資金を設定したあと [変更を保存](#) してください。

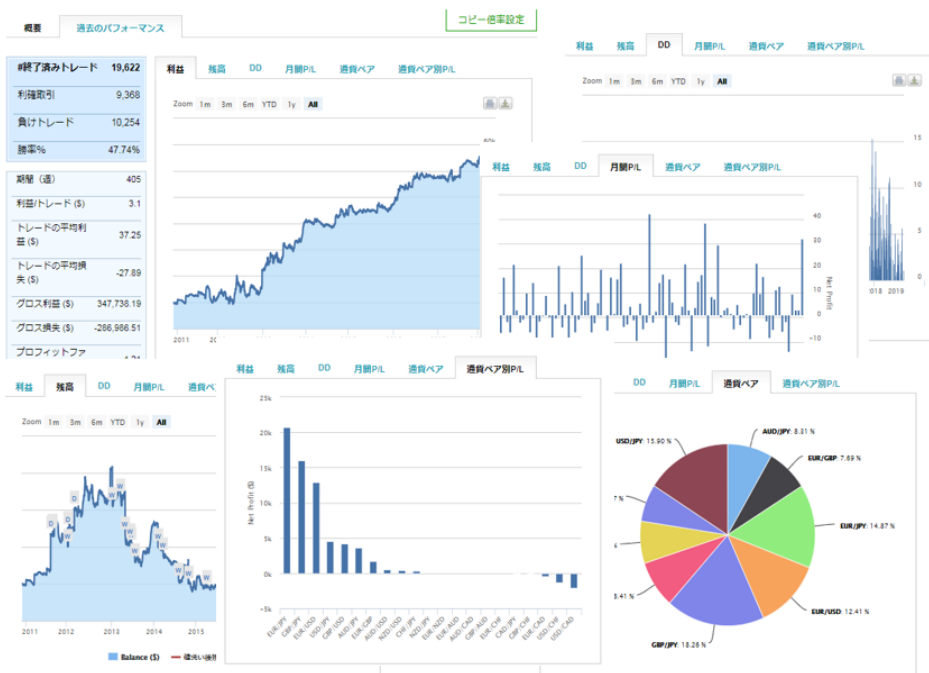


熟練助言者（EA）の名前をダブルクリックすると、その熟練助言者（EA）の詳しい説明画面が現れます。

ロジックの説明、過去の利益曲線、過去の月別の P/L（利益／損失）取引する通貨ペアと比率、通貨ペアごとの損益などをご覧いただけます。

当マニュアルのスクリーンショットは最新のものと異なる場合がございます。

ご注意：アヴァ DupliTrade は IE ではご利用になれません。他のブラウザをお使いください。



② 【マイお試しアカウント】では、シミュレーションのパフォーマンスをリアルタイムでご覧いただけます。



マイお試しアカウントでのデモ運用を行うに当たり、複数のロジックを選択したり、資産配分を変えて過去の相場でのバックテストを行うことが、次ページでご説明する『シミュレータ機能』で可能です。とても使いやすく、大変素晴らしい機能だと自負しております。ぜひご活用ください。

当マニュアルのスクリーンショットは最新のものと異なる場合がございます。

ご注意：アヴァ DupliTrade は IE ではご利用になれません。他のブラウザをお使いください。

## 2-4 シミュレータ

資金配分を検討する際に参考にさせていただきたいのが、【シミュレータ】機能です。

ここでは、熟練助言者（EA）たちの過去実績を用い、多彩なシミュレーションが可能です。

まず、運用資金を決め**次へ**。シミュレーション期間を決め**次へ**。採用する熟練助言者（EA）と運用額を決め**計算する**を押すと、設定した条件でのバックテストが始まり、結果が排出されます。

**1. 初回入金額を設定しましょう**  
\$100,000  
**次へ**

**2. タイムフレームを選びましょう**  
1m 3m 6m 1y  
年度内累計 1y  
**次へ**

**3. (コピートレード)のセッティング**  
Blaze \$4,445.28 x 4.5  
Kiwi \$25,300.69 x 4  
Legacy なし  
Pearl \$10,081.55 x 0.33  
Phenom なし  
Radiant なし  
配分証拠金: \$39,827.52  
**計算する**

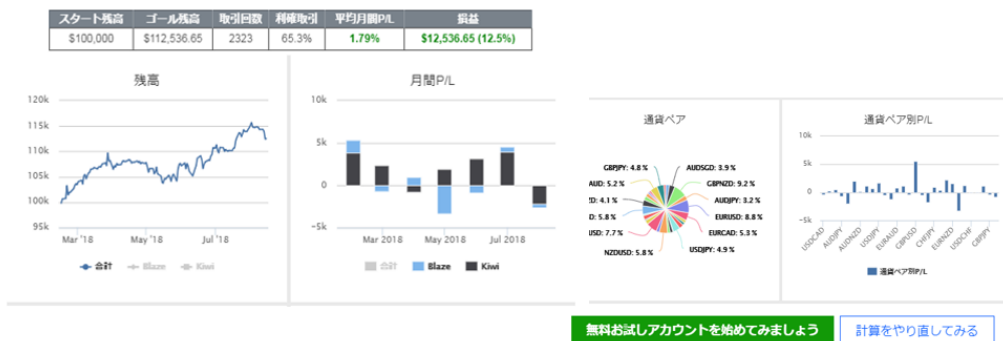
「DupliTradeシミュレータ」へようこそ！  
ここでは、熟練助言者たちの過去実績について、様々なタイムフレーム、様々な設定に基づいてシミュレーションすることができます。  
まずはお客様の（取引証拠金）初回入金額をお選びください、そしてはじめましょう！

ナイスです！  
ではいよいよお客様のシミュレーションのためのタイムフレームを選びましょう。  
「1m」を選ぶと、「前月」の計算結果が得られます。

もう最後のステップにきましたよ。熟練助言者ごとの取引証拠金の配分案を選んで、お客様好みのポートフォリオを「調合」してください。  
「計算する」をクリックします。

取引証拠金の配分案については、お客様から見て「これが最適だ」と思うように、調整することができます。  
\*ある熟練助言者の取引をコピー（フォロー）するために必要な配分証拠金は、その熟練助言者自身が取引を行っているアヴァMT4口座の資金金額にしたがってセッティングされています。  
\*\*「倍率」は、熟練助言者ごとの取引の何倍がお客様の口座に反映されるのかを表示するものです。

利益曲線、月毎損益、通貨ペア毎の PL などシミュレーション結果はビジュアルで一目瞭然！



**計算をやり直してみる** では複数の熟練助言者に対し運用金額を変えて分散投資のシミュレーションを繰り返し行えますので、ポートフォリオ構築のバックテストにぜひお役立てください。

当マニュアルのスクリーンショットは最新のものと異なる場合がございます。

ご注意：アヴァ DupliTrade は IE ではご利用になれません。他のブラウザをお使いください。

## 2-5 リアル口座の開設と接続、ご入金



アカウント情報

**リアル口座へアップグレードする** をクリックし現れる画面からリアル口座開設サイトに行くことができます。



◎アヴァトレードに口座をお持ちでない方は DupliTrade 専用の口座をお申込みください。

Step3 (3 ページ目) のプラットフォームの選択で「DupliTrade」をお選びください。

口座開設はアヴァトレード・ジャパンのトップページからも可能です。

<http://www.avatrade.co.jp/>

◎アヴァトレードジャパンのお客様は「口座の追加」で DupliTrade 専用の口座を開設ください。

口座の追加はマイページから行えます。ステップ3で「DupliTrade」を

<https://my.avatrade.co.jp/>

DupliTrade 専用口座が開設されましたら、ID とパスワードをアヴァ DupliTrade のウェブ上からお知らせください。

当マニュアルのスクリーンショットは最新のものと異なる場合がございます。



ご注意：アヴァ DupliTrade は IE ではご利用になれません。他のブラウザをお使いください。

熟練助言者 (EA) ご紹介 | はじめるには、アヴァDupliTradeについて | シミュレータ | Test

リアル口座へアップグレードする

### AvaTradeでアカウントを開設

以下のステップに従うと、アカウントをAvaTrade開設でき、アヴァDupliTrade-に接続できます

ここをクリックして、オンラインのトレーディングアカウントAvaTrade登録を完了してください

AvaTradeアカウントへ入金してください  
初回入金金額は20万円以上とさせていただきます。

アヴァDupliTradeへAvaTradeアカウントをリンク  
ライブ口座リンクの受付が可能なアヴァMT4口座は、DupliTrade専用のMT4口座（アヴァトレード・ジャパンのMyAva(マイページ) > マイアカウントでサーバ名Ava-Real4と表示されているものに限ります。

すでにAvaTradeのお客様ですか? [ここ、またはこちらをクリック](#)

アヴァDupliTradeへの自動取引ソリューションを利用するには、既存のAvaTradeアカウントをアヴァDupliTradeへにリンクしてください

アカウント情報  
メール通知  
コピー倍率設定  
ライブ口座設定

上記画面の赤枠で囲ったところをクリックしていただきますと、下記の接続アカウントをご申告いただくページに遷移します。

熟練助言者 (EA) ご紹介 | はじめるには、アヴァDupliTradeについて | シミュレータ | Test

リアル口座へアップグレードする

ライブアカウントはブローカーに接続されていません。

### 接続するには以下のフォームに入力してください

ブローカー: AvaTrade Japan

MT4 アカウント番号: 567

パスワード: Ava

私は、アヴァDupliTradeへの使用許諾契約書を読み、理解の上承諾しました。

証券アカウントに入金されました

アカウントに接続します

アカウントが有効になったかどうか、確認するためのメールが48時間以内に当社から届きます。アカウントが有効化されたという確認が届くと、自動取引条件の設定に遷移することができます。

アカウント情報  
メール通知  
コピー倍率設定  
ライブ口座設定

必要事項と必要項目をチェックの上、**アカウントに接続します** をクリックしてください。口座開設の審査と接続処理の後、口座開設完了のご案内をメールでお知らせいたします。

※過去の実績は将来のパフォーマンスを保証するものではありません。

※リアル口座は当初預入資金 20 万円からとなります。常時接続の必要はなく、PC や携帯端末の MT4 上でも取引が確認できると共に、自動で建ったポジションの手動決済や裁量取引も可能です。

当マニュアルのスクリーンショットは最新のものと異なる場合がございます。